

Fiche Technique

Houseboat e-Cruise 1500



Le e-Cruise solaire est un monocoque, spécialement conçu pour réduire la résistance à l'eau et garantir une grande stabilité.

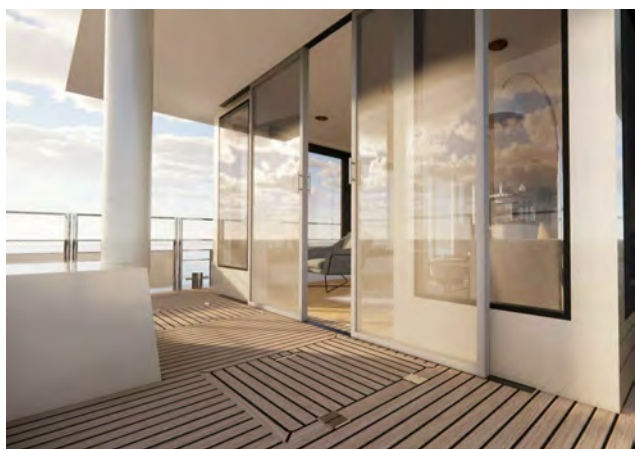
Il bénéficie d'une surface habitable optimale. Les moteurs électriques Torqeedo, les panneaux solaires et le générateur puissant assurent une autonomie totale même sans ensoleillement.

Le Houseboat possède deux cabines aménagées, une cuisine moderne et tout le confort souhaité.

Finalement, son faible tirant d'eau (0,90 m) lui permet de circuler sur la grande majorité des cours d'eau.

De nombreuses options sont disponibles.

Caractéristiques	
Chantier Naval	Ritzdorf (Allemagne)
Longueur	19 m
Largeur	4,5 m
Tirant d'eau	0,9 m
Tirant d'air	3,5 m
Batteries	3 x 40 KWh
Motorisation	Torqueedo électrique Deep Blue de 2 x 50 KW
Matériaux	Aluminium
Poids	14500 Kg
Cabines	2
Réservoir eau	700 litres
Aménagement intérieur	<p>Etage supérieur: salon avec cuisine, toilettes, douche, chambre pour 2</p> <p>Etage inférieur: chambre pour 2, salle de bain, toilettes</p> <p>Deck: vaste espace disponible pour bronzer ou déjeuner en extérieur</p>
Panneaux solaires	12 panneaux solaires (puissance de 4 KW)
Générateur	Puissance 8,4 KW 380 V
A partir de 798 000 €	



mobilité+

Mobilité Plus

6 cité du Labyrinthe 75020 Paris

01 42 56 11 40 / 06 80 18 79 79

contact@mobiliteplus.fr



